

Ansinfos

Périodique communal d'information • Août 2018

n° 279



INTERNATIONAL
Vintage
FESTIVAL

★★★

CHATEAU DE WAROUX
31 AOÛT, 1 ET 2 SEPTEMBRE 2018



Mobilité : Le **City Pass**, un nouvel abonnement train + bus lancé à partir du 1^{er} juillet, au sein de l'agglomération liégeoise, les Ansois sont concernés ...

La SNCB et le TEC ont lancé le 1^{er} juillet, le City Pass, un nouvel abonnement intégré permettant d'emprunter les trains de la SNCB et les bus du TEC au sein de l'agglomération liégeoise.

Selon une enquête du SPF Mobilité, 82 % des déplacements domicile-travail en Wallonie sont effectués seul en voiture. En ce qui concerne l'agglomération liégeoise, elle est la plus congestionnée de Wallonie. Pour inciter davantage les habitants de celle-ci à recourir aux transports en commun et à profiter des avantages qu'ils peuvent apporter en termes de mobilité, de sécurité, de durabilité et de compétitivité, la SNCB et le TEC ont développé le City Pass, un abonnement qui permet aux voyageurs d'emprunter les trains de la SNCB et les bus du TEC dans une zone couvrant à la fois les pôles d'emploi les plus importants de la métropole liégeoise (tels que l'aéroport de Liège et le zoning industriel qui lui est associé, le zoning industriel des Hauts-Sarts, le nouveau centre hospitalier CHC de Liège, ainsi que les entreprises localisées au sein de la ville de Liège) et les principaux pôles scolaires (dont celui du CHU/ULiège). **Cette nouvelle offre tarifaire intermodale s'adresse notamment aux travailleurs, aux étudiants et aux élèves qui se déplacent fréquemment de et vers la Ville de Liège et/ou de et vers les villes et communes avoisinantes.**

L'objectif de la SNCB et du TEC est de favoriser la complémentarité de leurs deux réseaux. Concrètement, la zone de validité du City Pass, qui correspond à la zone de congestion de l'agglomération liégeoise, inclut les zones TEC du centre de Liège (zone 5810) et de ses communes limitrophes (zone 5820) et de nombreuses gares de la SNCB (Ans, Flémalle-Haute, Flémalle-Grande, Leman, Jemeppe-sur-meuse, Pont-de-Seraing, Sclessin, Angleur, Chênée, Bressoux, Liège-Guillemins, Liège-Jonfosse, Liège-Palais, Herstal, Milmort, Liers, Trooz et Tilff). Tant la gare que l'aéroport de Bierset sont également repris dans cette zone de validité.

Pour les voyageurs de 25 ans et plus et pour les navetteurs qui effectuent des déplacements « domicile-travail », l'abonnement mensuel City Pass est disponible au prix de 50€ et l'abonnement annuel au prix de 500€. Pour les voyageurs de moins de 25 ans, le tarif est quant à lui de 25€ pour un abonnement mensuel et de 250€ pour un abonnement annuel. A partir de septembre, un second nouveau produit sera également mis en vente : le City Pass 24 h. Au prix de 6 euros, il permettra de voyager librement, pendant 24 h, sur les deux réseaux au sein de cette même zone.

Le City Pass est en vente :

aux guichets de la SNCB lors du premier achat (ainsi que sur les autres canaux de vente lors du renouvellement de l'abonnement : site web, automates de ventes)

dans les canaux de vente TEC suivants : ESPACES TEC, E-SHOP, SELF et EASY PAY (renouvellement par virement bancaire).

Plus d'infos sur snbc.be et infotec.be





Sommaire

Mobilité à Ans : Le City Pass.	p 2	Les Artistes ansois	
Sommaire.	p 3	vous ouvrent leurs portes.	p 10-11
Elections communales.	p 4-5	Agenda communal.	p 12-13
Les Aînés aux urnes – Voiture partagée ...	p 6	Enseignements communal.	P 14
Les Jubilaires de notre commune.	p 7	Concert du Centenaire le 9 septembre ...	p 15
Biennale d'Art Naïf et Singulier,		Mérites sportifs – Bal du Sport.	p 16
Journées du Patrimoine.	p 8	ADL ; ils se sont installés à Ans.	p 17
Xhendremael en Fête, Mireille.	p 9	Journée sans voiture à Ans.	p 18-19
		Le Beau Vélo de RAVel le 25 août.	p 20

La commune d'Ans au service de ses citoyens

Une remarque, une question, une demande que vous souhaitez voir traitée par votre Administration communale.

Le numéro vert **0800 43 000** répond à vos attentes quels que soient vos questions ou les services concernés.

Ce numéro vert, entièrement **gratuit** est accessible du **lundi au jeudi de 9h à 12h et de 14h à 16h, vendredi de 9h à 12h (hors jours de fermeture de l'Administration communale).**

Une adresse de courrier électronique ans-nouveau@ans-commune.be est également à votre disposition.

Elections communales et provinciales du 14 octobre 2018

TOUS AUX URNES!

A Ans, nous serons plus de 21000 à nous rendre dans les 29 bureaux de vote répartis sur l'ensemble de la commune. Une telle opération se doit d'être annoncée d'autant plus que quelques nouveautés législatives et pratiques caractérisent ce scrutin.

Le Retour au vote papier : davantage de bureaux de vote mais horaire réduit!

En supprimant le vote électronique, le gouvernement wallon a réintégré le vote papier que les Ansois ne connaissaient plus depuis 1991. Cette mesure entraîne une double conséquence :

1. la création de 6 bureaux de vote supplémentaires car le nombre maximum d'électeurs d'un bureau « vote papier » est plus réduit : **ATTENTION de bien VERIFIER L'ADRESSE DU BUREAU DE VOTE** qui figure sur votre convocation électorale. Celle-ci vous sera adressée dans les trois semaines qui précèdent la date de l'élection.
2. le retour à l'horaire du vote papier : **les BUREAUX DE VOTE seront ouverts dès 8 heures mais ils FERMERONT A 13 HEURES et non plus 15 heures comme auparavant.**

Seront convoqués à ce scrutin, les électeurs belges (convocation blanche) mais également les électeurs européens et non-européens qui se seront inscrits pour voter aux élections communales (convocation bleue).

Comment voter valablement ?

Une fois dans le bureau de vote, les électeurs belges recevront 2 bulletins de vote : un blanc pour les élections communales et un vert pour les élections provinciales. Les électeurs étrangers inscrits recevront un seul bulletin de vote blanc, celui de l'élection communale.

Pour être valable, votre vote doit être émis sur une seule et même liste.

1. Soit vous votez pour une liste en rougissant la case de tête située en dessous du nom du parti ;

2. Soit vous votez pour un ou plusieurs candidats d'une même liste en rougissant la case à côté du nom du candidat de votre choix ;
3. Soit vous votez pour une liste et un ou plusieurs candidats de cette liste en rougissant la case de tête située sous le nom du parti de votre choix et des cases à côté du nom des candidats de votre choix. Attention, dans ce cas, le vote pour la liste ne compte plus. Seuls les votes de préférence en faveur des candidats sont pris en compte.

A noter que le décret du 9 mars 2017 a supprimé l'effet dévolutif de la case de tête. Les votes en case de tête seront désormais comptabilisés uniquement pour déterminer le nombre d'élus auxquels une liste a droit.

Votre vote sera nul et donc non comptabilisé si :

- Vous votez pour plusieurs listes différentes :



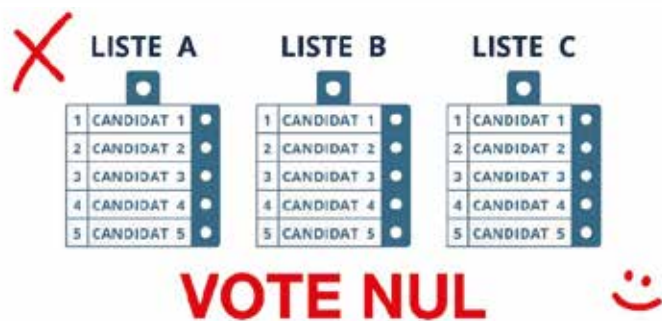
VOTE NUL

- Vous votez pour un ou plusieurs candidats de partis différents :



VOTE NUL

- Le bulletin de vote comporte une marque, un dessin ... hors des cases à rougir



- Aucune case n'est rougie (vote blanc),



Après avoir voté, repliez vos bulletins de vote et introduisez-les dans les urnes prévues à cet effet. En cas de doute, n'hésitez pas à demander assistance au président du bureau de vote. Il a juré de respecter le secret de votre choix.

La Procuration

En principe, l'électeur doit émettre son vote personnellement. La législation électorale énumère toutefois les cas dans lesquels l'électeur empêché d'aller voter (que l'on appellera le mandant) pourra confier une procuration à un autre électeur (appelé le mandataire) :

1. L'électeur malade et/ou handicapé sur présentation d'un certificat médical
2. L'électeur empêché pour des raisons professionnelles ou de service sur présentation d'une attestation de son employeur
3. Le marin, marchand ambulant, forain sur présentation d'un certificat du bourgmestre de sa commune
4. L'électeur en détention sur présentation d'une attestation de l'établissement pénitentiaire
5. L'électeur empêché par ses convictions religieuses sur présentation d'une attestation de l'autorité religieuse
6. L'étudiant sur présentation d'une attestation de l'établissement scolaire
7. L'électeur absent en raison d'un séjour temporaire à l'étranger sur présentation d'une attestation de l'agence de voyage ou en cas d'impossibilité, d'un certificat du bourgmestre de son domicile délivré jusqu'au 13/10/2018.

On notera donc que les séjours en Belgique (Mer du Nord, Ardennes ...) ne peuvent constituer une raison valable pour émettre un vote par procuration.

Les formulaires de procuration peuvent être soit retirés gratuitement au service population, soit commandés par téléphone (Tel 04/247.72.85), mail (population@dans-commune.be), soit téléchargés sur le lien :

<http://electionslocales.wallonie.be/electeur/procuration>

Le jour de l'élection, le mandataire (qui ne doit pas nécessairement être domicilié à Ans) se rendra dans le bureau de vote ansois de son mandant. Il devra être muni de sa propre carte d'identité, sa convocation (pour prouver qu'il a la qualité d'électeur), la convocation de la personne qu'il remplace, le formulaire de procuration complété et le certificat justifiant l'empêchement.

En effet, les formulaires de procuration ne seront acceptés le jour du scrutin que pour autant qu'ils soient accompagnés du certificat attestant la raison pour laquelle l'électeur n'a pu se rendre lui-même au bureau de vote (voir plus haut : points 1 à 7).

Attention :

1. Peut être mandaté, tout autre électeur agréé pour la même élection (un non belge qui ne participe qu'au scrutin communal ne pourra être mandaté que par un non belge qui dispose des droits équivalents).
2. Chaque mandataire ne pourra disposer que d'une seule procuration. Après avoir voté pour autrui, la convocation du mandataire sera estampillée « a voté par procuration ».
3. Un candidat ne pourra être mandaté par son conjoint, son cohabitant légal ou un parent ou allié ayant fixé sa résidence principale à son domicile (à condition d'être lui-même électeur). Un candidat pourra également être mandaté par un parent ou allié n'étant pas domicilié à la même adresse pour autant que la parenté soit établie jusqu'au troisième degré.

Les aînés aux urnes

De récentes études ont mis en évidence l'incidence de l'âge sur la participation électorale. On y révèle que l'abstentionnisme des seniors augmente de manière significative à partir de 75 ans et est très marqué après 80 ans.

Conscientisée à l'importance de donner aux aînés qui le souhaitent un accès facilité à ce scrutin local, la Commune d'Ans a souhaité lancer un projet d'accompagnement de ceux-ci aux bureaux de vote. En effet, parmi les seniors qui n'exercent plus leur droit de vote figurent des personnes qui bien que toujours intéressées par la vie politique locale, sont empêchées de voter en raison de leur manque de mobilité.



Sur demande adressée au service population (Tel : 04 247 72 85) au plus tard le vendredi 7 septembre 2018, la Commune mettra un véhicule communal à la disposition des aînés de plus de 75 ans qui sont à mobilité réduite. Ces personnes seront en outre prises en charge par du personnel communal et conduites dans des bureaux de vote plus adaptés à leur état. Nous remercions le CPAS et l'EPA (Ecole Professionnelle d'Ans) de la rue du Zoning pour la mise à disposition gracieuse de ces véhicules.

Toute information complémentaire peut être obtenue au Service population – Tel 04 247 72 85 ou par mail à l'adresse : population@ans-commune.be

Une voiture électrique partagée à Ans



En moyenne, une voiture est utilisée pendant 5 % du temps. Pour être propriétaire exclusif de sa voiture et payer les assurances, les taxes, les entretiens, les contrôles techniques, la possession d'un garage ou d'un parking et les autres frais divers, une famille dépense environ 6.000 € par an. Pas vraiment bon marché, et pas très écologique ! Partager une voiture à plusieurs est une solution durable mais aussi rentable et adoptée par de plus en plus de citoyens. Les utilisateurs partagent non seulement l'utilisation du véhicule, mais aussi les coûts associés. Ils en sont en quelque sorte les co-propriétaires.

La coopérative HesbEnergie propose aux Ansois de partager des voitures électriques

Rouler électrique c'est choisir une mobilité propre et durable, qui respecte la qualité de l'air, réduit le bruit de la circulation,

évite d'aggraver les émissions de gaz à effet de serre et les changements climatiques, et permet de s'inscrire dans une démarche proactive de développement durable.

En adoptant la voiture électrique partagée, vous évitez l'acquisition d'une deuxième voiture du ménage. Votre budget s'en porte mieux et l'espace public libéré tout autant.

Dès ce 1^{er} septembre, une première voiture électrique partagée sera mise à disposition des Ansois. Il s'agit d'une Renault Zoé, la voiture 100 % électrique la plus vendue en Europe. Elle dispose de 5 portes et 5 places. Elle sera stationnée sur l'Esplanade de l'Hôtel communal à Ans, où se trouve une borne de recharge mise à disposition par Votre Commune qui est partenaire du projet. Il est à souligner à ce propos, que l'installation de cette borne électrique est le fruit d'une étroite collaboration entre la commune d'Ans et la Province de Liège. Pendant leurs trajets les utilisateurs pourront aussi recharger gratuitement la batterie de la voiture sur un réseau de bornes mis à leur disposition.

L'utilisation de la voiture se gère par une application sur smartphone, qui permet les réservations, l'ouverture et la fermeture de la voiture.

Chaque nouvel utilisateur bénéficiera, au cours d'un essai routier, d'une petite formation à l'utilisation de l'application et de la voiture électrique. L'utilisation des bornes de recharge et la gestion de l'autonomie seront également expliquées.

Vous êtes intéressé(e), vous avez des questions ou vous souhaitez plus d'infos ? Envoyez un mail à info@hesbenergie.be ou téléphonez au 0475 80 08 47.

Dans les prochaines semaines, des séances d'information seront organisées pour les personnes intéressées.

LES JUBILAIRES DE NOTRE COMMUNE



Les époux FINCK-PAULUS : Noces de Diamant, ce 24 mai 2018



Les époux MONTAGNINO-LORIA : Noces d'Or, ce 2 juin 2018



Les époux BRANS-TERWAGNE : Noces de Diamant, ce 19 juin 2018



Les époux GIUNTA-SGOBBA : Noces d'Or, ce 23 juin 2018



Les époux DUPONT-DARDENNE : Noces d'Or, ce 22 juin 2018



Les époux VARLAMOFF-MASUR : Noces d'Or, ce 30 juin 2018



Les époux LEVEAU-COLASSE : Noces d'Or, ce 1 juillet 2018



Les époux KNAPEN-LOMBART : Noces de Diamant, ce 7 juillet 2018

PARRAINAGE LAÏQUE



Parrainage laïque de Danilo CRAPANZANO , ce 26 mai 2018

Biennale d'ART NAIF ET SINGULIER

Du 7 septembre au 21 octobre

Pour cette troisième édition, ce ne sont pas moins de 150 œuvres réalisées par 76 artistes venus de 32 pays qui exposeront sous la direction de Corinne Delhaye, commissaire de l'exposition.

En effet, tous les 2 ans, de nouveaux artistes rejoignent la biennale d'art naïf et singulier organisée au château de Waroux proposant des œuvres qui interpellent par leur fraîcheur, l'humour qui s'en dégage, des représentations décalées mais toujours poétiques, spontanées et hors norme. Un magnifique voyage au pays des Naïfs et des Singuliers.

Cette expo vente, en entrée libre et gratuite, ouverte à tout public est à découvrir **du 7 septembre au 21 octobre**, du mardi au dimanche de 14 à 18 heures. Catalogue en vente à l'accueil.



NOTRE PATRIMOINE :
QUAND LE PASSÉ
RENCONTRE L'AVENIR

2018
ANNÉE EUROPÉENNE
DU PATRIMOINE
CULTUREL
#EuropeForCulture

La Commune d'Ans participe aux **Journées du Patrimoine wallon**, ces **8 et 9 septembre !**

Cette année, une visite découverte libre et insolite des origines médiévales du château de Waroux vous est proposée de 14 à 18 heures, **le samedi 8 et le dimanche 9 septembre**.

Pour découvrir autrement ce petit joyau de notre patrimoine qu'est le château de Waroux ...et ses aspects du Moyen Âge, le chevalier Guillaume de Waroux vous a préparé un circuit balisé autour du château qui emmènera jeunes et moins jeunes au temps des seigneurs et manants.

Énigmes, observations, histoires et questions du « carnet découverte » (remis à votre arrivée), jeux d'antan et animations dont l'art de devenir un parfait archer ponctueront ce parcours à faire à son rythme en famille. La participation est entièrement gratuite.

À noter aussi qu'une visite libre et gratuite de l'exposition temporaire consacrée à l'Art naïf, rassemblant des artistes du monde entier, sera également possible dans les salons du château.

Cette manifestation est organisée avec la collaboration de la ludothèque d'Ans et la Compagnie des Archers de Huy.

www.chateau-waroux.be



Dimanche
26 août
2018

Xhendremael en fête



RUE PARADIS

De 7h00 à 11h00 :

Petit déjeuner dans la cour de l'école

Toute la journée :

Brocante rue Paradis et rue de l'Etang

Infos & inscriptions :

Tél. : 0495 43 53 65 - de 14h00 à 18h00

PLACE VANHOVE

A 10h30 : Messe au village

De 11h30 à 12h00 : Bénédiction des chevaux (ferme Libon)

De 12h00 à 18h30 : Barbecue et restaurations diverses - Frites -
Bars à vins, à cocktails et à bières spéciales

A 12h30 : Apéritif inaugural offert par la Commune d'Ans

De 13h00 à 16h00 : Animations Disney (sous chapiteau)

Dès 14h00 : Carrousel pour enfants - Stand gaufres « La Besace »

De 16h00 à 21h00 : Radio Bistrot : Duo de DJ

Fin des activités à 21h00

La vente des boissons et de la petite restauration est strictement réservée aux organisateurs

Comité organisateur :

La Commune d'Ans, "Les Chapeaux de paille", le Centre culturel d'Ans, l'École communale de Xhendremael, la Besace, le Comité Télévie de Xhendremael
Sous l'égide du Collège communal de la Commune d'Ans



Dimanche 23 septembre 2018 à 15h00

Centre Culturel d'Ans

Place des Anciens Combattants à Alleur

Mireille

Opéra en 5 actes de Charles GOUNOD

Par la troupe BELCANTISSIMO
et les lauréats du Concours des Nouveaux Talents
de l'Art Lyrique
Direction artistique : Mady URBAIN



PAF : 8 € - Prévente : 6 €

Infos & prévente :

Administration communale d'Ans
Echevinat de la Culture • 04 247 72 74

LES ARTISTES ANSOIS VOUS LES 6 ET 7 OCTOBRE 2018, DE 14

Pour la huitième fois, la commune d'Ans est heureuse de vous proposer de vos voisins et concitoyens. Le temps d'un week end, les artistes présenteront leurs réalisations. Vous emmenant dans les différents univers de ces artistes, une occasion pour (re-)découvrir.

N'hésitez pas : frappez aux portes.
Ils vous feront entrer dans leur univers et seront ravis de vous accueillir.
Pour tout renseignement, contactez :

ANS

• BURETTE Monique

Rue du cimetière, 213 | moniqueburette@yahoo.fr

Monique Burette ouvre la porte de sa maison pour le bonheur de partager son travail pictural avec les visiteurs intéressés. Elle les attend avec plaisir.

• DEJACE Lucy

Rue Joseph Walin, 51 | lucilled27@hotmail.com

Après avoir débuté par la poterie, Lucy a travaillé le powertex. Depuis quelques années, elle s'est tournée vers la peinture et nous fait découvrir une nouvelle technique avec de la résine, ses tableaux sont colorés, pétillants et lumineux.

• ERATO (Ensemble vocal)

Ecole Meukens, Place Nicolai, 2, salle Simenon | gamm74@skynet.be

Venez découvrir ce chœur ansois à 4 voix, classé en catégorie excellence, son parcours de 2005 à nos jours au travers d'archives et d'extraits de concerts. « Qualité et Originalité » sont les mots d'ordre d'Erato Singers dont les répétitions se passent dans une ambiance de grande amitié.

• FRAOUA Myriam

Avenue de la Paix 56 | myriam.fraoua@gmail.com

Myriam Fraoua crée des bijoux peints à la main en acrylique sur plexi et résine. Il s'agit de pièces uniques, artisanat certifié. Pénétrez dans son univers coloré, léger, joyeux, ludique, invitant au voyage et à la gaieté. Dans le même esprit, elle réalise des peintures sur plexi en moyen et grand formats.

• GÉRARD Anny

8, rue Joseph Servais | anny.gerard@skynet.be

« Pouvoir dériver, se laisser porter par son imaginaire et faire un voyage pour la destination du sentier des songes... »

• GILAIN-FÉVRIER Anny

Ecole Meukens, Place Nicolai, 2, salle Simenon | annygilain@hotmail.com

Je m'évade dans la peinture pour exprimer mes sentiments, mon ressenti. Mes peintures sont réalisées à l'huile ou à l'acrylique.

Mon plaisir est d'utiliser des matières telles que : papier, tissu, pâte et même terre, sable, inox et de les assembler.

• JACQUET Julia

bibliothèque Arsène Soreil, rue W. Jamar, 168 | julia-jacquet@skynet.be

Je vous invite à venir découvrir mes nouvelles créations feutrées en mode et décorations : l'éco-print sur textile... .

• JOYEUX Georges et MEWISSEN Irène

Avenue de l'Europe, 41

Elève de Max La Chapelle, Georges se consacre à la peinture à l'huile depuis plusieurs années. De nombreuses expositions lui ont permis de récolter plusieurs prix, dont la médaille d'or au Grand Prix de Wallonie. Ses œuvres se retrouvent dans plusieurs pays.

Irène se consacre pendant plusieurs années au pastel figuratif. Petit à petit, elle s'oriente vers l'abstraction, qu'elle affectionne particulièrement. Elle compte à son actif de nombreuses expositions. Récompensée de plusieurs prix, dont la médaille d'or au Grand Prix de Wallonie. Ses œuvres se retrouvent dans plusieurs pays.

• LEJEUNE Myriam

Ecole Meukens, Place Nicolai, 2, salle Simenon | myriam.lejeune@skynet.be

Myriam pratique la dentelle aux fuseaux depuis plus de 35 ans et c'est pour elle une véritable passion. Venez découvrir les secrets de fabrication de cette dentelle et les différents points existants.

• LEKEU Sylviane

bibliothèque Arsène Soreil, rue W. Jamar, 168 | marosylek@gmail.com

Ses cartes et ses cadres 3D lui permettent d'exprimer tout ce petit monde qui « grouille » à l'intérieur. Et quel bonheur de pouvoir le partager avec le plus grand nombre d'entre vous !

• LOIX Rosette avec « HELCHA »

Rue Sous-le-Bois, 80 | rosette.loix@skynet.be

Rosette donne à voir un travail figuratif, des images et sculptures pour tenter de comprendre ce que nous sommes, ce que nous

OUVRENT LEURS PORTES A 18 HEURES !

oser de partir à la découverte des talents, parfois insoupçonnés, es ansois vous accueilleront chez eux, dans leur atelier pour vous s quartiers d'Ans, ce parcours d'artistes est également une belle ouvrir votre commune.

portes des artistes ansois...

nt heureux de partager leur passion. Bonne visite!

ement : 04 247 72 73

devenons. Elle aime expérimenter : pastel, peinture, plâtre, éléments naturels, papier mâché...

Helcha photographie le monde et présentera des carrés... pour que tout tourne rond...

- **MINUTE-CANTAMESSA Alceste**

Rue Branche Planchard, 55 | cantamessa.alceste@gmail.com

Le club des Perruches vous propose différentes broderies : Miresca, Hardenger, Gilsa et broderies suisses... ..

- **UMINA Salvatore**

Avenue Henri Lonay 87 | salvaenergie@gmail.com

Soudeur spécialisé, son métier lui a permis de se découvrir une passion et un loisir dans la soudure d'arbres miniatures et la création de sculptures en alliages divers ; site : www.soudopro.e-monsite.com

- **Atelier de l'Egalité**

rue de l'Egalité, 24 | fun007joe@yahoo.com

Les participants de l'atelier vous invitent à découvrir leur travail dans une ambiance conviviale et détendue.

ALLEUR

- **CARMONA Trinidad**

Rue de Bolsée, 20 | carmonatrini@gmail.com

En tant qu'autodidacte, elle réalise des tableaux à l'acrylique mixte, des sculptures en papier mâché et depuis peu des bijoux...

- **CORDIER Delphine et LARDINOIS Francine**

Allée des Fauvettes, 71 | cordierdel@hotmail.com

Coud'folie : objectif zéro déchets ! Cela vous parle ? Je confectionne des lingettes, des essuie-tout, des sacs et emballages réutilisables, des sacs à vrac et bien d'autres choses.

Fran'in : une mode intemporelle pour les enfants. Arrêtez la mode jetable, redécouvrez les vêtements de qualité, confortables et surtout sublimes pour nos enfants

- **FAGNOUL Richard**

Rue de Bolsée, 129 | richardfagnoul@skynet.be

Retraité de la construction, il s'adonne à ce paisible passe-temps qu'est la mosaïque. Il passe de nombreuses heures à sa table, que ce soit à la conception, à la découpe du support, au tracé et à la pose des tesselles en émaux de Briare, pâte de verre ou ardoises.

- **MATHIEU Isabelle**

Allée des Fauvettes, 16 | i.mathieu@scarlet.be | isa@perledechapeau.be

A partir de matières diverses et plus particulièrement la laine, j'imagine, je crée personnellement des chapeaux, et cela grâce à l'apprentissage de différentes techniques apprises au fil du temps. A chaque création, le bonheur est présent...

XHENDREMAEL

- **ILAND Joëlle**

Place de l'Eglise, 12 | joelle.iland@gmail.com

La peinture : une passion et un moyen d'exprimer ses émotions. La créativité est un des outils qu'elle utilise dans le cadre de son accompagnement pour améliorer le bien-être. Plus d'infos sur son site : www.joelleiland.net

LONCIN

- **DUBOIS Luc**

Rue Deltour, 32 | dubois.luc57@gmail.com

Auteur de récits pour la jeunesse, mon héroïne est Rosette, une jeune poule rose qui vit des tas d'aventures avec ses amis.

- **KOLEVA Krasimira**

rue de Jemeppe, 57 | krasimira21@hotmail.com

! Ouverture uniquement le samedi 6 octobre ! Elle présente des toiles réalisées à partir de techniques mixtes et de la peinture traditionnelle japonaise. Ses œuvres sont des compositions harmonieuses tantôt empreintes de réalisme, tantôt revisitant les frontières, baignant dans un onirisme coloré de tons pastels, doux et chauds. Ces compositions rappellent le vent soufflant sur les collines de sa province natale.

AGENDA ANSOIS

Samedi 25 août, de 10 à 18h,

Beau Vélo de Ravel

Château de Waroux
(voir annonce p.20)

Dimanche 26 août,

Xhendremael en fête)

Place Vanhove
(voir annonce p.9)

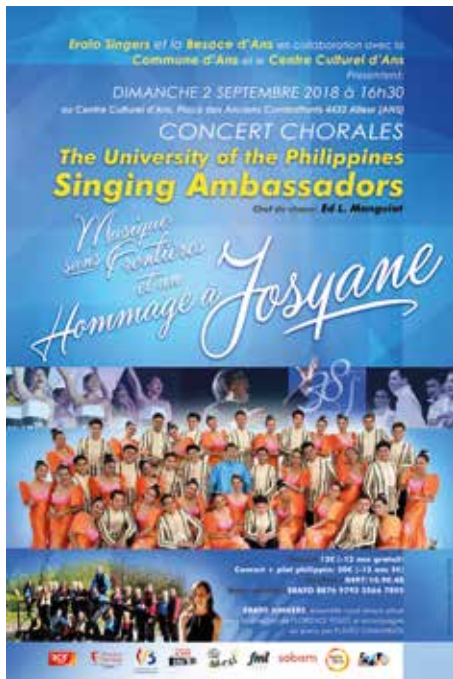
31 août, 1^{er} et 2 septembre,

Vintage festival

Château de Waroux

Tous les renseignements sur [HYPERLINK](http://www.vintage-festival.be)

«<http://www.vintage-festival.be>» www.vintage-festival.be



Dimanche 2 septembre à 16h30,
Centre culturel d'Ans

Concert : The University of the Philippines Singing Ambassadors (UPSA)

Avec en première partie l'ensemble Erato Singers

Entrée 12€ (-12ans : gratuit) - concert + plat philippin : 20€ (-12ans : 5€). Réservation : 0497 10 90 48 - versement sur le compte BE76 9793 3566 7895 d'Erato (nom + nombre de places)

Vendredi 7 septembre à 20h30 :

Robert Jeanne Quartet

au Centre culturel

Saxophoniste autodidacte, il a croisé René Thomas, Bobby Jaspar ou Jacques Pelzer. Grand admirateur de Stan Getz et Al Cohn, il est un adepte du style cool mais s'ouvre à d'autres horizons comme Joe Henderson ou Rick Margitza. Un concert dans la plus pure tradition jazz.

Paf : 10€ / prévente & membre CcA : 8€ / 1,25€ (art.27)

7 septembre au 21 octobre, Château de Waroux

Biennale d'art naïf

(voir annonce p.8)

Samedi 8 septembre à 19h (portes : 18h30)

Metal Festival Alleur

Deficiency, Dawnbreath (10 years show), Lethal Injury, Masters of Rebellions

Bleedskin : Entrée : 8€ (prévente & membre CcAns)/10€ sur place/1,25€ (art.27)

8 et 9 septembre de 14h à 18h

Journées du patrimoine

(voir annonce p.8)

Château de Waroux

Dimanche 9 septembre, à 17h00

Le concert du Centenaire

Hall des Sports de Loncin
(voir annonce p.15)

Lundi 10 septembre de 20h à 22h BiMZ

CUISINE ANTI-GASPI

Avec les sœurs Windels (Repair Café Liège)

Comment acheter moins et manger plus, jeter moins et manger mieux? Après le succès du BiMZ sucré de mars, en voici la version salée, ouvert à tous. Inscriptions obligatoires : ewindels.cca@proximus.be ou 04 247 73 36. Attention le BiMZ est ouvert aux 12 premiers inscrits!

Tarif pour un atelier : 6€ (prévente & membre CcAns) - 8€ sur place.

Mercredi 12 septembre :

Reprise des Ateliers du Centre culturel

Jeudi 13 septembre à 20h,

Représentation du «Petit Prince» de Saint-Exupéry

au Château de Waroux



Par le théâtre Mytyl

PAF : 10€ - 8€ en prévente (Commune d'Ans : 04 247 72 74)

Vendredi 14 septembre au Centre culturel à 19h.

BOTTEZ LE CHAT

Ecrit et composé par Sébastien JURCZYS

7 comédiens et 5 musiciens vous emmènent dans un univers féérique! Basée sur les codes de la comédie musicale à la Broadway, cette version moderne du Chat Botté de Charles PERRAULT permet, grâce à ses différents degrés de lecture, d'amener toute la famille à voir et apprécier le même spectacle... (durée : 1h30)

Entrées : 8€ (adultes) - 6€ (membres CCA) -

4€ (enfants) Achat et prévente au bureau

du Centre culturel rue Georges Truffaut

35 à Alleur : tél. 04 247 73 36

billetterie en ligne :

www.centreculturelans.be

(+1Euro par place)



Dimanche 16 septembre de 10h à 18h

« Journée sans voiture » sur la N3 et dans la rue de la Station.

(voir annonce p.18-19)

Mercredi 19 septembre, de 15h30 à 16h

Heure du conte, pour les enfants de 4 à 8 ans

Bibliothèque Arsène Soreil, rue W. Jamar, 168 – Gratuit

Jeudi 20 septembre, de 15h30 à 16h.

Heure du conte, pour les enfants de 4 à 8 ans

Bibliothèque de Xhendremael, Place de l'Eglise, 1 – Gratuit

Jeudi 20 septembre,

Whisky Club Waroux

Château de Waroux

Dimanche 23 septembre à 14h30,

Opéra « Mireille »

(voir annonce p.9)

Centre culturel d'Ans

Organisée par l'Échevinat de la Culture de la Commune d'Ans.

PAF : 8€ - 6€ en prévente

Vendredi 21 septembre de 18h à 18h15

Opération « Ringing the bells »,

Afin de célébrer la journée internationale de la Paix, les cloches des Eglises d'Ans St Martin, Ans Ste Marie, de Xhendremael ainsi que de la chapelle de Hombroux (détentrice de Denise... une des plus vieilles cloches de Wallonie) résonneront de 18h à 18h15. A l'occasion de l'Année européenne du patrimoine culturel, l'opération a été lancée dans l'Europe entière.

Mercredi 26 septembre à 20h

« Comment atteindre le burn out en 8 leçons ! »

au Centre culturel

En avant-première du Salon Slow, une conférence décalée par Evelyne Faniel et Claude François de confianceensoi.be.

Prix : 7€ (prévente & membre CcAns) – 9€ sur place – 1,25€ art.27

Vendredi 28 septembre à partir 21h30,

« Bal du Sport »

Salle Henriette Brenu, rue Gilles Magnée.

(voir annonce p.16)

Vendredi 5 octobre à 20h30

Alexandre Cavalière : Almadav Project

au Centre culturel

Doté d'un talent précoce, Alexandre Cavalière a très tôt rejoint le groupe manouche Jazzy Strings de son père Mario.

Paf : 10€ / prévente & membre CcA : 8€ / 1,25€ (art.27)

Samedi 6 et dimanche 7 octobre 2018 de 14h à 18h

Opération « Les artistes ansois vous ouvrent leurs portes »

(voir annonce p.10-11)

Samedi 6 et 7 octobre :

Le Week-end du client à Ans.

Voir p 17.

Mercredi 10 octobre 2018

« Fruits et légumes de saison ... que c'est bon » : lectures, jeux, atelier cuisine

bibliothèque Arsène Soreil, rue W. Jamar, 168, Ans

Pour enfants de 6 à 10 ans, entrée gratuite (dans le cadre de la Fureur de Lire)

Contact : bibliothèque Arsène Soreil, 04 247 73 56

Jeudi 11 octobre, de 9 à 12h

« Petit déjeuner littéraire »

Rencontre avec Spéciose Niwemugore, auteure de « Pour que tu saches : témoignage d'une survivante du génocide des Tutsi au Rwanda » bibliothèque Arsène Soreil, rue W. Jamar, 168, Ans

PAF : 5€ - Contact : bibliothèque Arsène Soreil 04 247 73 56

Samedi 13 octobre, de 10 à 12h,

« Déjeuner papote, exposition de livres »

bibliothèque de Xhendremael

Lundi 15 octobre de 20h à 22h

QUIDDITCH

au Centre culturel : BiMZ



Avec le Liège Leviathans Quidditch Club A.S.B.L

Inscriptions obligatoires : ewindels.cca@proximus.be ou 04 247 73 36!

Attention le BiMZ est ouvert aux 12 premiers inscrits!

Tarif pour un atelier : 6€ (prévente & membre CcAns) – 8€ sur place.

Mardi 16 octobre de 19h30 à 22h

En prélude au Salon « Slow Attitude, ralentir pour mieux vivre »

« Tant à vivre ... temps de vivre ! »

dans la salle polyvalente, rue Georges Truffaut n°35

Atelier d'écriture animé par Fabienne Chaballe du Centre culturel d'Ans.

Accès gratuit.



Vendredi 19 octobre à 20h

En prélude au Salon « Slow Attitude, ralentir pour mieux vivre »

« Et si ranger rendait heureux ? »

Conférence par Sabine Heiderscheidt, pro du rangement et des « intérieurs où on se sent bien » – www.rengetrieaime.be

Accès gratuit

Vendredi 19 – Samedi 20 – Dimanche 21 octobre

Braderie des Commerçants organisée par Ans Shopping

rue de la Station – rue de l'Yser – chaussée du Roi Albert.

Dimanche 21 octobre de 9h à 18h

Salon « Slow Attitude, ralentir pour mieux vivre » - 5^e édition

Si l'on apprenait à ralentir ? A se poser ?

Au programme : ateliers participatifs permanents ou à horaire fixe, stands d'infos, espace détente, bibliothèque Slow.

Accès GRATUIT au Salon et à toutes ses activités.

De juin à décembre 2018,

Le Musée du véhicule de secours miniature commémore la fin de la première guerre mondiale

Ce musée, situé dans la bibliothèque de la Cense Monfort, rue de l'Yser, 200, commémorera la fin de la première guerre mondiale, en présentant spécifiquement des véhicules de secours miniatures (ambulances, pompiers, protection civile, etc.) et figurines des services de santé de la Grande Guerre. Différents pays belligérants seront représentés.

Contact : Monsieur Delhaise 0496 07 70 46. Entrée gratuite et possibilité de visite guidée gratuite.

« Plus de 2000 élèves s'épanouissent chaque jour dans nos classes. »

Renseignements :
Echevinat de
l'Instruction publique
Tél.: 04/247 72 32
www.ans-commune.be

COMMUNE D'
ANS

Enseignement Fondamental



- ✓ Solidarité
- ✓ Liberté
- ✓ Tolérance
- ✓ Progrès
- ✓ Sens de l'effort
- ✓ Respect des convictions philosophiques de chacun

Henri Lonay - Fernand Meukens - Pierre Perret 1 et 2 - Loncin - Tilleul - Alleur - Xhendremael

L'enseignement communal ansois maternel et primaire

8 écoles - 10 implantations

-  > Foot-études et multisports
04/247 73 64 - 04/247 73 69
-  > Immersion en néerlandais
04/247 02 57 - 04/257 46 62
-  > Immersion en anglais
04/247 73 79
-  > Théâtre à l'école
04/247 73 66
-  > Accoutumance à la natation en
3e maternelle en collaboration avec le CEREKI

Inscriptions de 17h00 à 19h00

- Le mercredi 04 juillet 2018
- Le mercredi 1er août 2018
- Les mercredi, jeudi, vendredi 29, 30 et 31 août 2018
- Toute l'année sur rendez-vous.

CONCERT DU CENTENAIRE

DIM. 9 SEPTEMBRE 2018 - 17H00

HALL DES SPORTS DE LONCIN

RUE DES CHARRONS - 4431 LONCIN (ANS)

14 18

9^e SYMPHONIE DE BEETHOVEN

L'Ode à la Joie



Un concert-événement • Une oeuvre symbolique • 120 choristes • 55 musiciens • 4 solistes



ORCHESTRE NUOVE MUSICHE

Les Choeurs de l'Union européenne

Philippines Singing Ambassadors

Choeur Guido d'Arezzo

Ensemble Erato Singers

Michael ZEHE • Basse

Virginie LEONARD • Soprano

Julie BAILLY • Mezzo-soprano

Sébastien ROMIGNON ERCOLINI • Ténor

Eric LEDERHANDLER • Directeur musical



Centre
Culturel
d'ANS



"FORT
LONCIN
"Nécropole de la Grande Guerre"



Prévente : 10 € (chaises) • 5 € (gradins)

• Administration communale d'Ans : 04 247 72 74

• Fort de Loncin : Rue des Héros, 15 - 4431 Loncin

• En ligne : www.centreculturelans.be (+ frais : 1 €/place)

MERITES SPORTIFS 2018 : APPEL A CANDIDATURE

Chaque année, l'Echevinat des sports met un point d'honneur à saluer le travail des sportifs et des responsables de clubs pour leurs performances et leurs actions au service du Sport. L'attribution des mérites sportifs par la Commune d'Ans a pour but de favoriser les performances sportives et de mettre en exergue le dynamisme du monde associatif et sportif de la Commune.

Les mérites sportifs suivants seront attribués chaque année :

Le mérite sportif individuel féminin
Le mérite sportif individuel masculin
Le mérite sportif collectif féminin
Le mérite sportif collectif masculin
Le mérite sportif espoir féminin (- de 18 ans)
Le mérite sportif espoir masculin (- de 18 ans)
Le prix de l'éthique sportive - Le « prix des comités » (ou du bénévolat)

Le coup de cœur du public

Pour l'attribution du prix ou de la récompense précitée, il sera tenu compte de la période couvrant la saison sportive qui précède ou de la saison en cours.

Le prix des comités récompense une existence vouée au sport ou à sa promotion. Le prix peut être décerné à un bénévole ou un groupement de bénévoles, un comité tout entier, un entraîneur, un dirigeant, ayant contribué au développement de la pratique sportive.

Le « coup de cœur du public » sera désigné au cours de la réception officielle instituée par l'article 12. Pourront prendre part au vote, l'ensemble des personnes invitées à se prononcer.

Condition obligatoire : Les candidats doivent être domiciliés sur le territoire communal.

Les candidatures ne sont pas limitatives et devront préciser :

Nom et prénom du candidat ou la dénomination du club ou du groupement.

Date de naissance, domicile, la discipline pratiquée, le club avec nom et adresse du Président ou du Correspondant qualifié - en fait un curriculum vitae sportif du candidat -.

Une relation détaillée des faits qui justifient la candidature (articles de presse, énoncé de résultats, titre(s) remporté(s), activités(s) significative(s) pour la promotion du sport, etc.

Le dépôt des candidatures doit se faire auprès de l'Echevinat des sports c/o Marianne Grella - Esplanade de l'Hôtel communal, 1 - 4430 ANS - tél. : 04 247 74 90 marianne.grella@ans-commune.be pour le vendredi 24 août 2018 (date limite).

Vendredi 28 septembre 2018
à partir de 21h30

Bal du Sport

au profit des clubs sportifs de la commune d'Ans

Editeur responsable : Grégory PHILIPPIN - Réalisation : Franck BERNARD



Salle « Henriette Brenu » Rue Gilles Magnée - 4430 ANS

Pour toute information complémentaire : Echevinat des Sports - 04 247 74 90 ou 91

Ans sports
Régie communale autonome



Agence de Développement Local (ADL)

Ils se sont installés à Ans :

- **Coiff & Moi : salon de coiffure**
Rue Walthère Jamar, 220 - 4430 Ans
0497 22 62 96
- **Be Miner : Crypto - monnaie**
info@beminer.be - www.beminer.be
0484 67 31 94
- **Le Fiscaliste : comptabilité - fiscalité**
Rue Pasteur, 37 - 4430 Ans
04 223 23 31
info@lefiscaliste.be - www.lefiscaliste.be
- **Valérie Morreale : photographe**
Rue de l'Yser, 336 - 4430 Ans
0498 16 36 74
valerie.morreale@gmail.com
www.valeriemorreale.be
- **AV Technology : électricité générale**
Avenue de l'Énergie, 1B - 4432 Alleur
04 344 29 09 - avtechnology@gmail.com
- **Ferme Souris : ferme urbaine**
Rue de Villers - 4432 Xhendremael
0496 72 54 71
https://www.facebook.com/fermesouris
- **Coud'folie : couture créative, sacs, trousseaux, accessoires**
Allée des Fauvettes, 71 - 4432 Alleur
0485 94 64 19
https://www.facebook.com/Coudfolie/
- **Nabila Hamidi : agent immobilier**
Rue Guillaume Simons, 91 - 4432 Alleur
0492 31 38 01 - www.bureauip.be

Nouveaux exploitants :

- **Librairie Lucky**
Rue de l'Yser, 218/3 - 4430 Ans

L'ADL (Agence de Développement Local) est présidée par Jean-François Bourlet, Président du CPAS en charge des Affaires économiques.
Adresse : Administration communale d'Ans, 1^{er} étage.
Contact : 04 247 72 95 – Courriel : anne.moreau@ans-commune.be



Le weekend du client à Ans

Depuis plusieurs années, Ans participe au «Weekend du client» de l'UCM et Comeos. Ce weekend se déroule les samedi 6 et dimanche 7 octobre prochains.

Durant ce weekend, les commerces locaux remercient leurs clients de leur fidélité en offrant un cadeau à chacun tout au long de la journée. C'est l'occasion pour vous de découvrir les commerces ansois qui vous attendent pour cette occasion et de pousser la porte de leur enseigne.

Pour découvrir la liste des commerces participants, rendez-vous sur le site du weekend du Client. <http://www.weekendduclient.be/fr/commercant/qui-participe> ou sur la page FB de l'ADL «ADL Ans». Pour toute information complémentaire, contactez l'Agence de Développement Local : 04 247 72 95 – 04 247 72 93 ou adl@ans-commune.be

Tous dans les commerces ansois ces 6 et 7 octobre !



Journée sans voiture à Ans

Dimanche 16 septembre 2018



Comme chaque année, nous vous donnons rendez-vous pour la traditionnelle **Journée sans voiture à Ans ce dimanche 16 septembre 2018.**

Venez découvrir les nombreux stands et animations qui jalonnent la N3 et la rue de la Station. Vous y retrouverez également amis, voisins, famille : l'occasion de passer une journée conviviale et sportive !

La manifestation se déroule sur la Nationale 3 (depuis le carrefour avec la rue des Français et Jaurès jusqu'au carrefour avec les rues de Jemeppe et Loncin) mais aussi dans la rue de la Station.

De 10h à 18h, des animations pour tous seront présentes sur le tronçon concerné, retrouvez notamment :

- le chapiteau communal avec la présence des services environnement, agents constatateurs, et Accueil Temps Libre, distributions de plantes.

- La Savate Alleuroise
- Crash-test, voiture-tonneau et stand de techno-prévention
- Promenade à vélo à 9h au hall omnisport
- Animations pour enfants : château gonflable, pêche aux canards ...
- Bus Info TEC
- Auto-pompe des pompiers
- La Besace
- Promenades à dos d'ânes et en calèche
- Démonstrations du CEC Ans : Centre d'Education Canine
- Initiation au tango
- Démonstration de Thaï chi
- Bars et petites restaurations
- Animations musicales

Mais aussi :

- en libre accès, le musée du véhicule de secours miniature (dans la Cense Monfort) ;

- le jogging Nicolas Gélon pour enfants ;
- la brocante tout le long du tronçon et dans la rue de la Station.

A la bibliothèque Paul Biron, à 15h : spectacle « L'éveil du petit dragon » pour les chevaliers, princes, princesses et dragons, dès 2 ans. Spectacle gratuit.

De plus, certaines terrasses seront de sortie et des commerces ouverts.

L'accent est donc placé sur les modes doux de déplacement et sur la convivialité tout au long de la manifestation. Nous vous y attendons nombreux.

**JOURNÉE
SANS
VOITURE**

Concours d'affiches

Un concours d'affiches vous est proposé : l'affiche gagnante sera utilisée pour illustrer l'édition 2019. Des chèques commerces à valoir dans une cinquantaine de commerces ansois sont à la clé pour les participants.

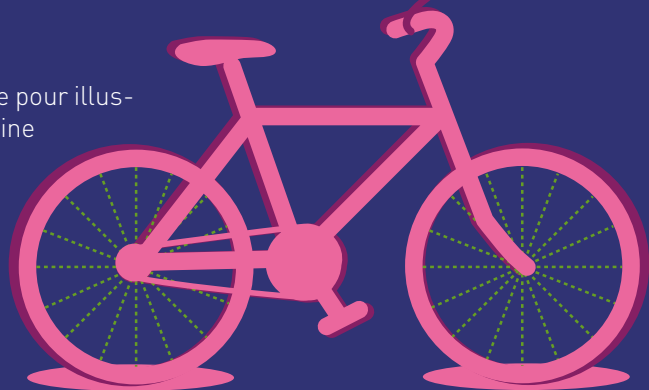
Laissez place à votre créativité et inscrivez-vous dès maintenant à ce concours.

La seule exigence est le format en l'occurrence un A3, avec ou sans couleurs en fonction de votre créativité.

Les inscriptions au concours doivent se faire par le biais du formulaire ci-dessous au plus tard pour le 3 septembre. Le règlement complet de ce concours y est également disponible sur simple demande.

Les œuvres devront être déposées au même endroit pour le 10 septembre au plus tard.

Tel : 04 247 72 95 ou 93 ; adl@ans-commune.be « JOURNÉE SANS VOITURE 2018 » CONCOURS D'AFFICHES



BULLETIN D'INSCRIPTION

Nom : Prénom :

Date de naissance :

Adresse :

Tel : Mail :

Ans Dimanche 16 septembre 2018

La Journée Voiture



Sous l'égide du Collège communal d'Ans



Le **Beau vélo de RAVel**
revient au château de Waroux
ce **25 août!**

Nadya et les Gauff seront des nôtres

Le BEAU VÉLO de RAVel



Entre 9h30 à 12h30 : inscriptions au château de Waroux

13h10 : top départ | **28,8 km** : Waroux-MontLegia-Waroux | **Dès 16h00** : concerts gratuits avec Les Gauff et Nâdiya