

Ans infos

Périodique communal d'information • Juin 2015

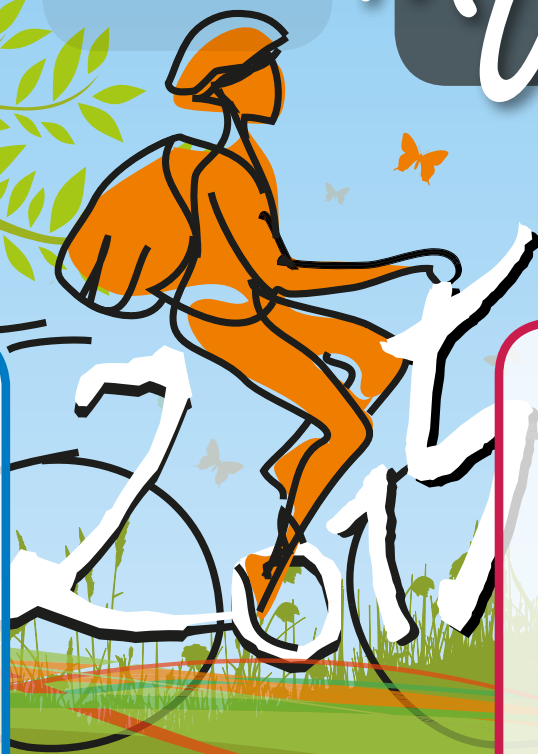
n° 255



Thomas CIALONE,

PREMIER ECHEVIN

*« Le Beau Vélo de RAVeL
à Ans ce 11 juillet! »*



Stéphane MOREAU,

BOURGMESTRE D'ANS

*« Une vraie fête populaire
pour commencer l'été... »*



CENTRE CULTUREL ANS



10 ANS

THOM DEWATT ALEC MANSION
UNE FURIEUSE ENVIE DE CHANTER



SUCCÈS DES ANNÉES 80

DIMANCHE 21 JUIN 2015 A 14 HEURES 30
Réservations en prévente : 15 € - sur place : 20€
à verser sur le compte Erato Loisirs BE14 9730 8043 7383
Renseignements : 0497/10 90 48



21
juin

27-28
juin

27-28
juin

Festivans

2 SCENES ▶ 4 AMBIANCES

PARC
D'ALLEUR

Tributes
COVER BANDS

barocco

LIVE
STAGE

KIEV
PURE STAGE

SNEAKERS (Depeche Mode) / DADDY K / HUGO / DAVID DURIEZ / R.M.S
DJ FLASH / T - LEPHONE EXPORT (Téléphone) / FABRICE LIG live
ROMY CONZEN / RAW DISTRICT / VERTIGO (U2) / DJ DIDJE / HITCHER (ACDC)
MATT HEIZE live / FLAVOR BY SUCK / 2 F*CKING POPULAR DJ'S
BLACK & WHITE (multi cover) / THANAN NEKAE (Jona B) / RODHAM / DJ MC
PAT ST REM / DAN b2b DENIX b2b SEB'L / THE G / DJ DAMS / MIC DEL SANDO
FRANS / FEESH-TIX / JULIEN PERRIER / WHITE HORSE / MC MATOS



festivans.be

AVEC LE SOUTIEN DE LA COMMUNE D'ANS

PASS WEEK-END
sur ticketmaster.be



A vos vélos, l'été commence en beauté avec le Beau Vélo de RAVeL...

D'ici quelques jours vont débiter les vacances d'été... Si pour certains, cette période de l'année est synonyme de voyage et de dépaysement, tout le monde n'a pas forcément la chance de quitter la commune... Pour de nombreuses personnes, la course aux activités familiales est donc lancée...

Fort du succès obtenu lors des précédentes éditions du Beau Vélo de RAVeL sur notre commune en 2005 (château de Waroux) et 2009 (place des Anciens Combattants) plusieurs milliers de cyclistes avaient participé à l'évènement, le Collège communal a décidé de relancer

l'opération le 11 juillet prochain, et ce au départ du Complexe sportif François Heine route Militaire à Alleur.

Si ce Beau Vélo de RAVeL est une superbe carte de visite pour notre commune qui contribue à confirmer son savoir-faire en matière d'organisation de manifestations culturelles et sportives, c'est également l'opportunité d'offrir à la population ansoise une activité familiale entièrement gratuite dans la même philosophie que Liège-Bastogne-Liège.

Organisée en collaboration avec la RTBF, VIVACITÉ et la commune d'Awans où une halte est prévue, l'objectif, à travers ce Beau Vélo de RAVeL, est de permettre à la population de découvrir sa commune sous d'autres angles et ce à travers des paysages bucoliques parfois inconnus pour certains.

Pour rappel, cette activité s'adresse à tout le monde, il ne faut pas être un champion de la petite Reine... Pour y participer, il suffit tout simplement de savoir rouler à vélo à un rythme convivial et ce sans la moindre notion de compétition.

De toutes façons, même pour celles et ceux qui n'ont pas de vélo ou qui n'aiment pas le vélo, des activités sont prévues tout au long de la journée avec notamment le musée de la Vie Wallonne (jeux anciens, échasses, mikado géant, courses de Harké).

Point d'orgue de cette journée à 16h, 3 concerts populaires entièrement gratuits avec **Axel Red**, **les Gauff** et **Sabine Paturel**...

Rendez-vous le 11 juillet sur le site du Complexe sportif François Heine à Alleur...

Bonnes vacances à toutes et tous.

Stéphane MOREAU,
Bourgmestre

&

Thomas Cialone,
Premier Echevin

Le BEAU VÉLO
de RAVeL
ANS-AWANS

Samedi 11 juillet 2015
Inscriptions dès 10 h - Départ à 13h
Rendez-vous au complexe sportif « F. Heine » Route Militaire - Alleur
14h15 - Halte : Place du Monument à Othée

Concerts gratuits
de 16h à 18 h :

AXELLERED
les GAUFF
SABINE PATUREL

VIVACITÉ la une Ansports



Comment participer au Beau Vélo de RAVeL à **Ans**?

L'accueil et l'inscription se font sur place de 9h30 à 12h30, le samedi 11 juillet, en l'occurrence au complexe sportif François Heine, route Militaire 401 à Alleur.

L'inscription est gratuite et les 2000 premiers inscrits reçoivent un délicieux brunch... Les 1000 premiers inscrits se voient quant à eux offrir un T-shirt aux couleurs du Beau Vélo de RAVeL...

Nouveauté : Si les inscriptions peuvent se faire sur place, elles peuvent aussi se faire par l'intermédiaire du site du Beau Vélo : www.rtbef.be/lebeauvelo. 1 vélo ainsi que 10 livres du Beau Vélo de RAVeL sont à gagner lors de chaque étape.

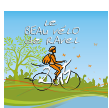
Attention, seules les personnes préinscrites par Internet participeront au tirage au sort...

Départ : Après un faux départ pour l'émission de télé sur la RTBF à 12h40, le départ officiel est prévu en direct Radio sur Vivacité à 13h10.

Au programme de la balade, 30 km à travers les paysages bucoliques de la Hesbaye. Découverte comme à l'accoutumée, d'endroits hors du temps, de fermes classées, de châteaux, des forts de Loncin et de Lantin, et bien d'autres curiosités encore, en traversant les communes d'Ans, Juprelle et Awans avec retour sur le site de départ aux alentours de 16h.

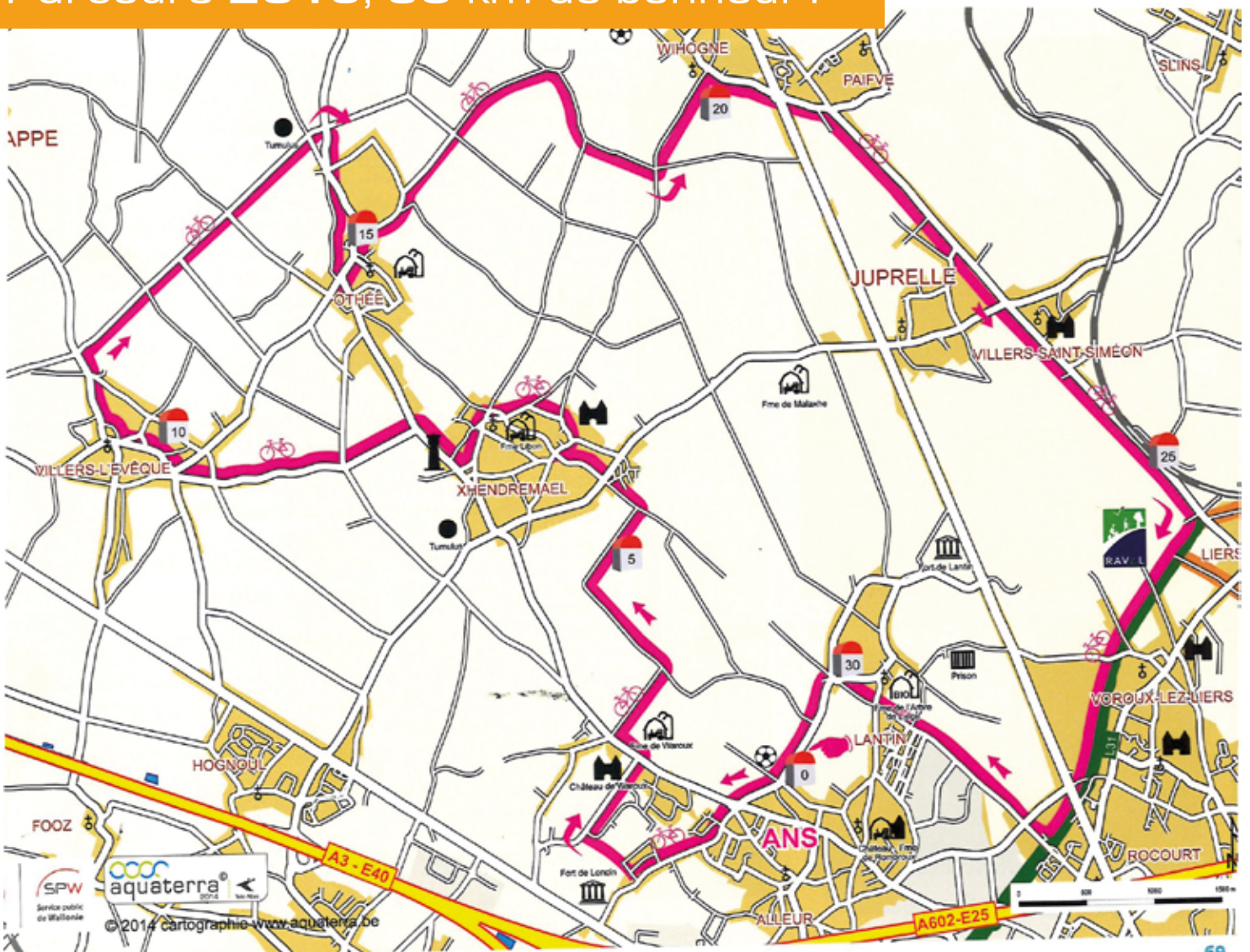
Il est à ce propos à rappeler à tous les participants le caractère convivial et familial de l'événement. Même si le Beau Vélo de RAVeL est encadré et sécurisé, les cyclistes doivent impérativement respecter les injonctions des signaleurs et se soumettre au code de la route pour des raisons évidentes de sécurité.

Pour tous renseignements : Administration communale d'Ans - 1 Esplanade de l'Hôtel communal à Ans. Tél. 04 247 72 73.





Parcours 2015, 30 km de bonheur !





Mais le **Beau Vélo de RAVeL** est aussi un village dédié aux familles et aux enfants...



Le sport mis à l'honneur avec l'Adeps.

A chaque étape, un sport différent, à Ans, ce sera le vélo cha-peauté par le Royal Pesant Club Liégeois.

Une piste de Pumps Track.

Destiné aux jeunes de 6 à 15 ans, le Pump Track est une boucle constituée d'un enchaînement de bosses et de virages relevés.

Si le Beau Vélo de RAVeL est la fête du vélo, c'est aussi et avant toute chose, la fête des familles... C'est la raison pour laquelle sont prévues sur le site de la route Militaire, de nombreuses activités...

Le Kid's Village de 10h à 18h

Outre les traditionnels châteaux gonflables, mur d'escalade, ballons, grimage, des activités spécifiques sont à l'ordre du jour. Une école de cirque est ainsi présente sur chaque étape du Beau Vélo de RAVeL... L'objectif, est de familiariser les enfants aux techniques de jonglage, au funambulisme, au monocycle ou encore aux arts de la rue.





Des vélos et des protections sont mises à disposition des participants.

Une boucle Adeps...

Parce que tout le monde ne s'appelle pas Eddy Merckx, Vivacité et l'Adeps proposent une balade de 10 km pour les familles. Le départ se fait en même temps que le départ officiel, mais l'itinéraire est plus court... Le peloton est pris en charge par des moniteurs Adeps.

Des concerts tous publics sur le podium!

Dès 16 h avec Axel Red, Les Gauff et Sabine Paturel... (Concerts gratuits)



Beau Vélo de RAVeL
2015!

3 concerts
gratuits
dès 16h...



⋮
Les Gauff'

⋮
Axel Red

⋮
Sabine Paturel
(et ses bêtises)